



自分たちの**ケア**を見直す**チャンス**!!

相互評価を終えて みなさんの意見

素敵な**ケア**は素敵な人材を集めます!!

すごく勉強に
なったよね

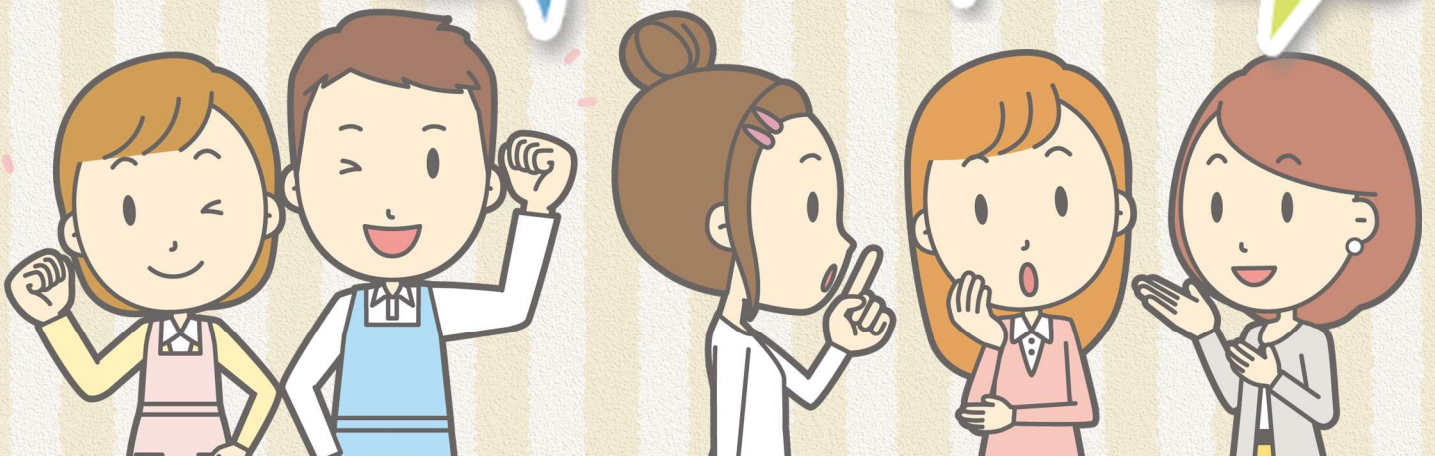
ほんと
よかったよ!!

そだね~~~~!!!

わからない
ことが
解決したね

他のGH
見学できて
よかったね

アイデアが
もらえて
参考に
なったよ



他施設をみる機会がほとんど無いので、館内の見学や書類、取組など詳細な部分まで介入できることが新鮮で参考になった。

実際日常業務携わることや、組織・業務などの一連の流れなどが、今回経験させていただきとても感謝いたします。

昨年改善されたことが戻っていた項目もあり、振り返りや、職員教育の意味でも相互評価を行う必要性を感じますし、継続することが大事だと思います。

はじめて参加しましたが大変勉強になりました。各事業所の取組や書類、設えなどを見学させていただくことで自分の事業所・ユニットをよりよくしたいと意識も高まりました。

他事業所の様子や現状、取組や工夫など聞く事ができ、また評価以外でも学んだことが多かった。

同じグループホーム同士がお互いに調査することで他の事業所を見れるというのが良かった。また、グループホーム同士なのでアドバイスを頂いたりしてもらいすごく参考になり勉強になりました。自己評価でも細かいところまで書かれているので改めて気づかされました。

自施設を振り返る良い機会となりよかった。相互評価の質問を職員全員で行うことにより職員が認識しているグループホームとはどのような場所であったのかの振り返り、理解できているかを知ることができた。

自己評価を職員全員で行うことにより、理解していることやできていないことが明確になり問題点の解決策を探ったり話し合うことで職員ひとりひとりのレベルアップにつながった。

アンケート結果では多くの参加者の方から、

『参考になった』『勉強になった』『スタッフのレベルが上がった』

という意見がよせられました。

自分たちの専門性は自分たちの実践現場で培われたものが積み重なったものです。

それを互いに評価し合い、アドバイスし合うことでさらなる現場の質の向上へと繋がるでしょう。

当会では今後も事業として取り組んでいきますので、事業所の質の向上のために、積極的に参加しましょう。

アンケート結果は全て当会ホームページに掲載しております。

北海道認知症グループホーム協会のホームページは

<http://h-gh.net/>